

# PRODUCT DATA SHEET



## IRON HD WHEAT MID ASTM EH WP PR SR

Art. No. 63.276.0



**Protección:** Puntera de composite y entresuela flexible FAP®.

**Adicional:** Lengüeta antipolvo cerrada y suavemente acolchada. Perfiles transversales para un agarre seguro en escaleras. Cremallera lateral.

**Capellada:** Cuero premium plena flor engrasado.

**Forro:** Forro funcional BreathActive con membrana waterproof CTX®.

**Plantilla:** Evercushion® MAX.

**Suela:** HEAVY DUTY: resistente al aceite, suela de TPU antideslizante, patrón de huella resistente para un mejor agarre y autolimpieza, entresuela de PU amortiguadora y sobrepuntera de protección contra desgaste.

**Color:** Trigo.

**Tallas:** 39 - 45



**CREMALLERA LATERAL**



COMPOSITE



ANTIDESLIZANTE



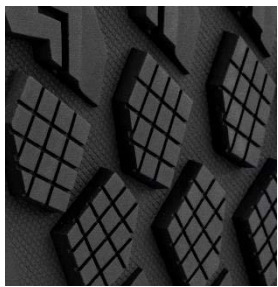
DIELÉCTRICO



RESISTENTE AL AGUA



AMORTIGUACIÓN EN EL TALÓN



### SUELA RESISTENTE

La suela inspirada en outdoor está meticulosamente diseñada para cumplir con los más altos estándares de seguridad y al mismo tiempo brindar la máxima comodidad. Confíe en su excepcional patrón de huella antideslizante y resistente al aceite con líneas transversales para agarre en escalera, sistema de inyección directa TPU con entresuela de PU y tecnología de amortiguación IQ.CELL para mejorar su desempeño y mantenerlo seguro durante su trabajo.



### SOBREPUNTERA

Cubierta extra alta sobre la puntera para usuarios que se arrodillan mucho en su trabajo. Protección extra para la zona crítica del calzado.



### EVERCUSHION® MAX

Máximo confort y un ajuste perfecto gracias a la plantilla evercushion® MAX amortiguadora, transpirable y reguladora de la humedad. La superficie textil no sólo es antideslizante, sino que además cuenta con un tratamiento antibacteriano HYPRO ODOR CONTROL que Combate de forma fiable los olores desagradables. El pie recibe un soporte perfecto gracias al soporte del arco longitudinal. Esto es el apoyo que necesitas para tu mejor desempeño en el trabajo.



### MEMBRANA WATERPROOF CTX®

Utilizamos una membrana waterproof extremadamente duradera, resistente y transpirable de alta tecnología: Membrana CTX®. Su estructura de tejido microporoso protege los pies de la humedad estancada.